



心理学は仮面で学ぶ

甲南大学文学部
松尾恒子教授

臨床心理学を教える松尾恒子教授のゼミ合宿は、不気味な光景が繰り広げられる。夜中に学生二人が一組になって、互いの顔に石膏をまぶした布を張りつけて仮面をつくり、その白いライブマスクをつけたまま、廊下を手探りで歩き回るのだ。

「仮面をつくることで自分の顔を意識し、自分を客観的に見ることが出来る。感受性の訓練の一つなのです」

親の顔とそっくりな自分を発見したり、仮面を外すときに脱皮するような感覚も味わえるそうだ。「口と目をふさがれて不安になった」

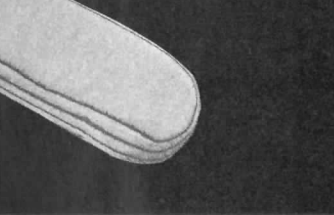
「おかしくて笑いをこらえるのが大変だった」

と、学生の感想はさまざま。

ブーメランを数理する

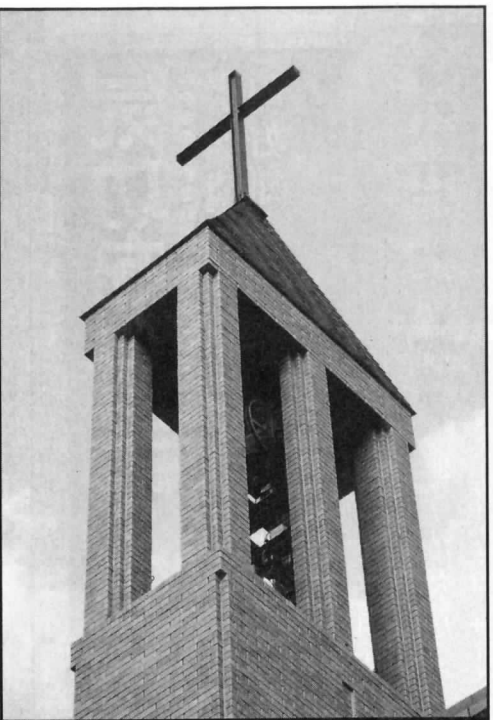
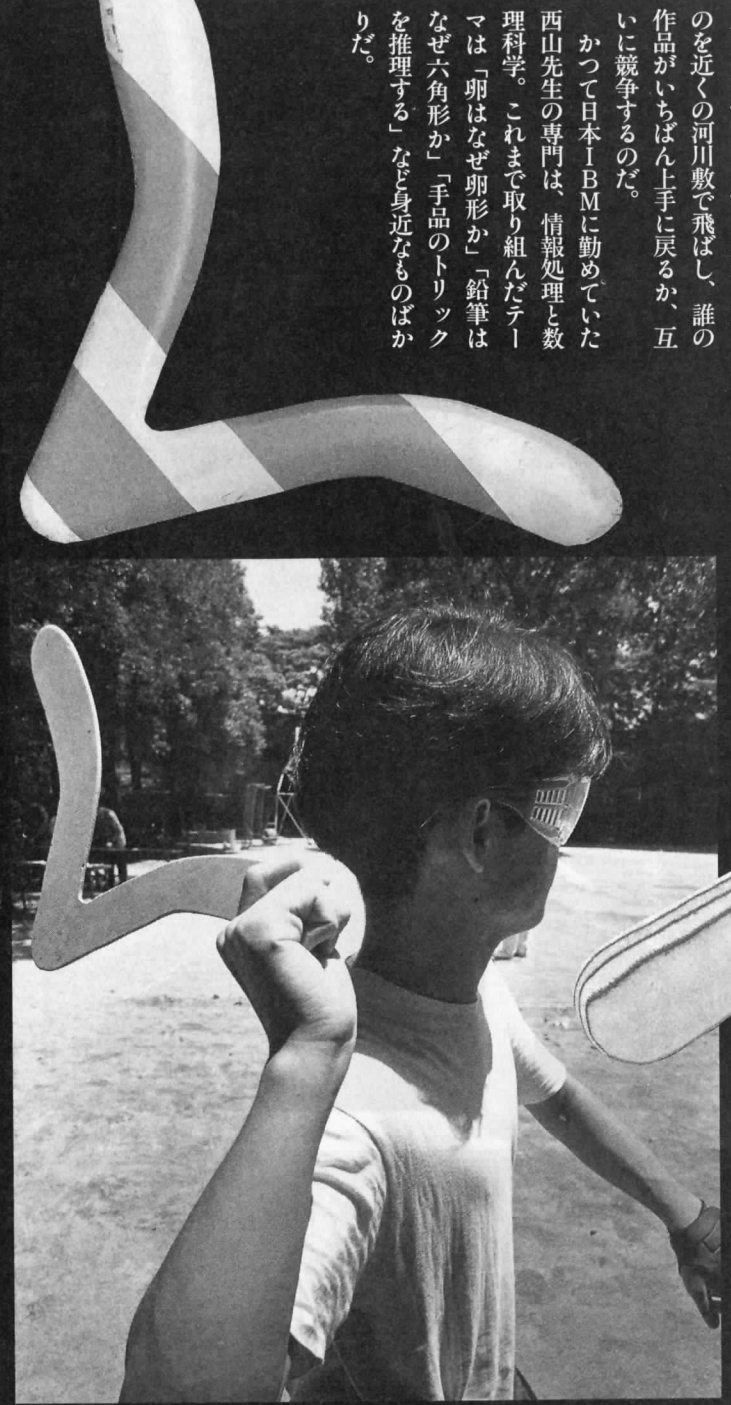
大阪経済大学経営学部
西山豊助教授

「遊びの中に発見があり、学生同士が競い合うことで工夫も生まれる。自分の頭で考えることが本当の勉強です」



西山豊助教授が自ら「発見のゼミ」というように、生活の中の素朴な疑問を学生たちに投げかけてきた。四年前から題材として取り組んでいるのがブーメランだ。

板を削り、やすりをかけてブーメランをつくる。できあがったものを近くの河川敷で飛ばし、誰の作品がいちばん上手に戻るか、互いに競争するのだ。



白百合女子大学

大学院
文学研究科 発達心理学専攻
児童文学専攻
国語国文学専攻
フランス語フランス文学専攻

文学部
国語国文学科
フランス語フランス文学科
英語英文学科
児童文化学科

平成7年度 入試日程

	国語国文学科 フランス語文学科 フランス文学科	英語英文学科	児童文化学科
出願期間	1月6日(金)～1月20日(金) 消印有効		
試験日	2月2日(木)	2月3日(金)	
合格発表	2月7日(火)		
試験科目	国語I-II、英語I-II・IIIまたはフランス語、日本史または世界史	国語I-II、英語I-II・III・IIA-IIIB・IIC・ヒアリング	国語I-II、英語I-II・III・IICまたはフランス語

- 入試要項 千共 1,690円
- 入試問題集 千共 1,690円
- 入試テレフォンサービス ☎03-5384-3011

〒182 東京都調布市緑ヶ丘1-25
白百合女子大学
入試広報課
TEL.03-3326-5050(代)